

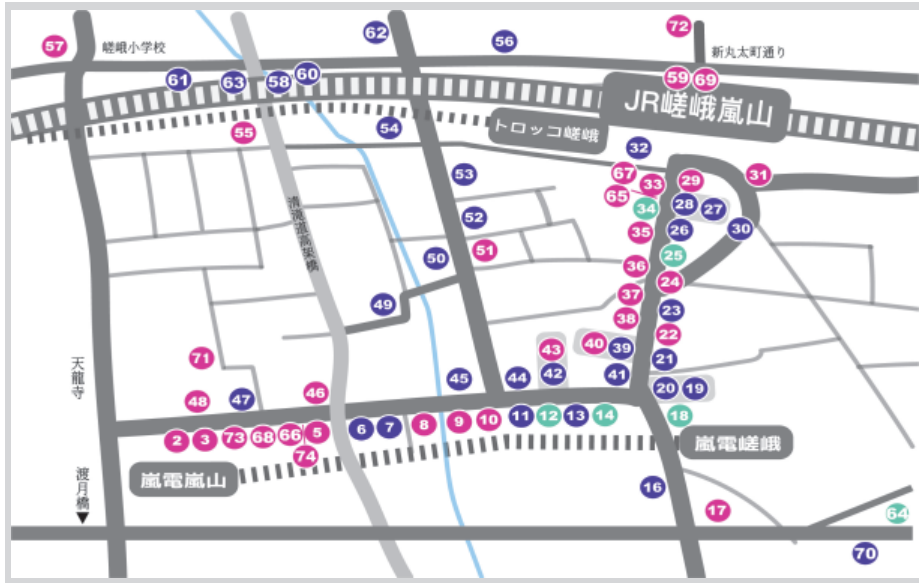
嵯峨商店街的店鋪介紹

緊鄰JR嵯峨嵐山站、嵐電嵯峨站、嵐電嵐山站
沿街各式商鋪加盟

嵯峨商店街
官方網站



嵯峨商店街MAP



嵯峨商店街加盟店一覽

NO	商店名稱	類別	NO	商店名稱	類別	NO	商店名稱	類別
2	角田香勢園	食品 and 飲料	28	ユウコシステム嵐山店	服裝 and 美容	53	木ノ下司法書士事務所	雜項商品和其他
3	たご焼き歌ふ岐	食品 and 飲料	29	さがのや	食品 and 飲料	54	榊石實	建築和設施
5	たい焼き松風	食品 and 飲料	30	養技塾 徳外瓦店	建築和設施	55	米のおかべ	食品 and 飲料
6	株式会社 ブラッツ	雜項商品和其他	31	ホテルピナリオ嵯峨嵐山	觀光和住宿	56	嵯峨建設	建築和設施
7	コープエーステート	建築和設施	32	嵯峨野觀光鐵道	觀光和住宿	57	酒商 おまつとう	食品 and 飲料
8	中村惣菜店	食品 and 飲料	33	串龍	食品 and 飲料	58	嵐山柴犬ジュームス Jr.	雜項商品和其他
9	鳥留	食品 and 飲料	34	ローソン嵯峨嵐山駅前店	雜項商品和其他	59	中鳴象嵌	雜項商品和其他
10	柳中村屋総本店	食品 and 飲料	35	Rickshaw café	食品 and 飲料	60	ずし機	食品 and 飲料
11	アジア雑貨 HIDEAWAY	服裝 and 美容	36	廣瀬珈琲店	食品 and 飲料	61	コーヒーショップヤマモト	食品 and 飲料
12	Yショップ	雜項商品和其他	37	嵐山 たなか	食品 and 飲料	62	アトム電器右京店(藤本電機)	建築和設施
13	矢間クリニック	醫療	38	京菓匠 鶴屋長生	食品 and 飲料	63	嵯峨漬物やまじょう	食品 and 飲料
14	京都嵯峨郵便局	金融	39	榊天龍堂	服裝 and 美容	64	ヴォーグハウス	建築和設施
15	嵯峨ガスセンター	建築和設施	40	zarame <綿菓子>	食品 and 飲料	65	京都信用金庫嵯峨支店	金融
16	花鶴	雜項商品和其他	41	田中測量事務所	建築和設施	66	プティボヌール	食品 and 飲料
17	料理理 矢尾定	食品 and 飲料	42	サンテ薬局	醫療	67	ラウンジジール	食品 and 飲料
18	(株)京都銀行嵯峨支店	金融	43	カフェドタイム	食品 and 飲料	68	京都 金の華 嵯峨嵐山店	食品 and 飲料
19	音空間	雜項商品和其他	44	縦横無尽	服裝 and 美容	69	日本茶茶房 茶三楽	食品 and 飲料
20	London Books	雜項商品和其他	45	ペンションマインドゲーム	觀光和住宿	70	いのうえ	食品 and 飲料
21	Snow Peak LAND STATION	雜項商品和其他	46	マルシェ	食品 and 飲料	71	池内友禪	服裝 and 美容
22	Café Style Resort 嵯峨野湯	食品 and 飲料	47	サガ薬局	醫療	72	人力車えびす屋	觀光和住宿
23	谷口事務所	雜項商品和其他	48	紅茶専門店・アンナマリア	雜項商品和其他	73	嵐山寮	福利設施
24	嵐山豆腐 葵	食品 and 飲料	49	有本印刷	雜項商品和其他	74	zyupan(和服出租)	觀光和住宿
25	京都中央信用金庫嵐山支店	金融	50	ビューティーハウス・セビア	服裝 and 美容			
26	花芳術	雜項商品和其他	51	鶴屋寿	食品 and 飲料			
27	御永井産業	建築和設施	52	南小林電器商会	建築和設施			

2023年7月發佈 嵯峨商店街振興委員會

京都・嵐山 嵯峨商店街 ~Guidebook~

關於嵐山

自平安時代以來，它一直作為貴族的別墅而出名，春天是櫻花，秋天是紅葉。

這是一個享受四季美景的地方。

至今仍被選定為日本櫻花名勝100選、日本紅葉名勝100選，

它是日本京都的代表性旅遊勝地。

TAKE FREE
請隨意拿取

關於嵯峨商店街



嵯峨商店街 會長
Platz(普拉茨)代表 加藤先生



嵯峨商店街自古以來就被稱為“在地的商店街”，其特色之一就是有許多為京都的料亭、旅館、寺廟和神社供應在地特色產品的商店街。因為靠近觀光勝地嵐山也受到廣大海外的觀光客的青睞。



嵯峨商店街宣傳大使 嵐山柴犬詹姆斯Jr.

通過在FM京都等媒體上的出演，向全國宣傳嵯峨商店街的魅力。他还担任山口市岩国市的觀光大使。



地點



關西機場 → JR特急約80分鐘 → 京都站 → JR嵯峨野線約17分鐘 → JR嵯峨嵐山站

大阪站 → JR新快速約30分鐘 → 京都站 → JR嵯峨野線約17分鐘 → JR嵯峨嵐山站

~ 1 ~

嵯峨商店街的美食店

推薦的適合於甜點, 零嘴, 伴手禮的商店



嵐山たなか ~米其林餐廳御用~



網羅著米其林餐廳御用的鰻魚, 香魚以及本地雞。適合於邊走邊吃和伴手禮。



日本茶茶房 茶三樂



以茶養心。享受新抹茶的魅力, 珍惜傳統並在抹茶碗中享用的抹茶甜點。



zarame gourmet cotton and candy



是以砂糖為原料研製而成, 主打並出售具有日本風味的京都產棉花糖的專賣店。



京都金の華嵯峨嵐山店



2021年12月盛大開幕! 使用栗子和芋頭的甜點店, 請務必享用“天龍蒙布朗”“草莓蒙布朗”。



中村惣菜店



由肉舖製作, 遠近聞名的炸牛肉塊, 時常都大排長龍。最適合於零嘴。



京菓匠 鶴屋長生



我們提供傳統點心, 如生麩饅頭和立休心, 以及新式的京都點心。



~ 2 ~

嵯峨商店街的美食店

推薦的適合於甜點, 零嘴, 伴手禮的商店



嵯峨商店街的個性商店

擁有悠久歷史的傳統技藝和京都嵐山獨有的商店



京料理 矢尾定



最適於午餐及晚餐的當季料理



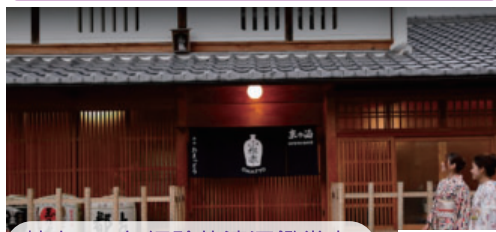
Rickshaw cafe



走累了的時候喝杯咖啡, 吃點零食, 或者在車站前小憩一下! 人力車運送的飲料!



酒商 おまっとう



擁有200年經驗的清酒鑑賞家, 小松藤是在嵯峨購買清酒的好地方! 還有品酒空間。



池内友禪



創造精美的手繪友禪染坊。店內使用江戶時代以來流傳下來的技術製作和服和腰帶。



串龍(炸豬排、鯨魚料理)



提供在日本也很少見的鯨魚生魚片拼盤、炸魚、炸魚蓋飯等。



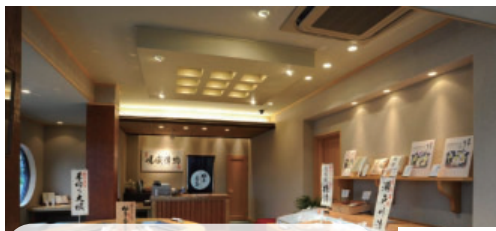
Café Style Resort 嵯峨野湯



這家咖啡店是經過翻新的公共浴室, 非常適合午餐, 還有特色甜點和豆腐意大利面!



嵯峨漬物やまじょう



手工製作的嵯峨醬菜, 專注於原始食材。請享受用愛醃製每一個所產生的細膩味道。



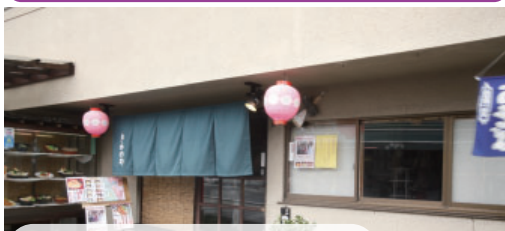
中嶋象嵌



在深黑漆中看到金銀光彩的人的“京都鑲嵌”。



食事処さかのや



套餐和單品品種豐富的餐廳。大多數菜單項都可以外賣。



coffeeshopヤマモト



1969年創業以來深受京都人喜愛的老字號咖啡店保持復古外觀的沉穩空間。



角田香勢園



提供京都著名神社寺院的現磨抹茶、香抹茶、煎茶、焙茶等多種商品。



ミニチュア瓦ILACA



藝技塾 徳舁瓦店經營的京都特有的手工紀念品迷你瓷磚, 這是一家保護日本傳統和文化的瓷磚店。



嵯峨商店街的個性商店

京都嵐山獨有的商店



旅遊區

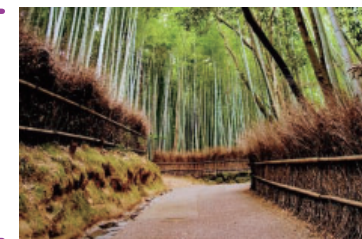
世界遺產「天龍寺」TENRYUJI

1994年作為“古都京都的文化財產”
被聯合國教科文組織列為世界遺產



竹林小徑~CHIKURINNOKOMICHI~

代表嵐山和嵯峨野的著名散步道路



嵯峨野觀光鐵道 (trolley train)

從小火車的窗口看到代表日本的絕美風景
欣賞保津川山谷的壯麗景色。



人力車えびす屋 (EBISUYA 人力車)

要不要坐人力車欣賞京都嵐山
不同季節的美麗風景？



渡月橋~TOGETSUKYO~

鎌倉時代，龜山上皇望月過橋，評價
“像是渡過滿月”，並命名為“渡月橋”。



野宮神社~NONOMIYAJINJA~

“野宮神社”位於“竹林小徑”沿線，
供奉著結緣、生育、學問之神。
深受女性和學生喜愛的熱門景點！



嵯峨野觀光鐵道



從小火車的窗口看到代表日本的
絕美風景，欣賞保津川山谷
的壯麗景色。



人力車えびす屋 (EBISUYA 人力車)



要不要坐人力車欣賞京都嵐山
不同季節的美麗風景？



プラッツ (床上用品和生活用品)



這是一家經營床上用品、靠墊、
家居用品等的商店，採用可
靠的技術製造，為京都著名
的神社和寺廟供貨。



ホテルピナリオ嵯峨嵐山 (Hotel)



是位於JR嵯峨嵐山車站旁邊的飯店。
請享受感受寧靜的氛圍。
< 僅限預約 >



Snow Peak LAND STATION KYOTO ARASHIYAMA



一個深深植根於這片土地的
生活和戶外活動的導覽中心。
戶外用品、服飾、咖啡廳、住宿、
體驗等體驗型設施。



MOCOMOCO (出租和服)



和服代表著日本傳統文化的底蘊和獨特之美
在京都穿上和服漫步仿佛能穿越時空、
感受到千年的歷史文化，一種獨特的文化體驗！

